

















ผลการใช้จ่ายงบประมาณ ปีงบประมาณ 2565 ของ กษ. (ข้อมูล ณ วันที่ 25 มีนาคม 2565)

เอกสารแนบ

หมวดงบประมาณ	ได้รับ	ใช้จ่าย (เบิกจ่าย+PO)				เบิกจ่าย			
	ล้านบาท 	ล้านบาท 	%	เป้า ใช้จ่าย 	สูง/ต่ำ กว่าเป้า 	ล้านบาท 	%	เป้า เบิกจ่าย 	สูง/ต่ำ กว่าเป้า 
 งบประมาณรวม	109,937.57	61,256.41	55.72	55.58	 0.14	41,222.01	37.50	49.60	 -12.10
 1. รายจ่ายประจำ	34,378.06	16,962.38	49.34	49.37	 -0.03	16,352.41	47.57	55.47	 -7.90
- งบสำหรับดำเนินการ	10,470.37	4,953.77	47.31	-	-	4,343.80	41.49	-	-
- งบบุคลากร	23,907.68	12,008.61	50.23	-	-	12,008.61	50.23	-	-
 2. รายจ่ายลงทุน	75,559.51	44,294.03	58.62	58.39	 0.23	24,869.60	32.91	27.93	 4.98

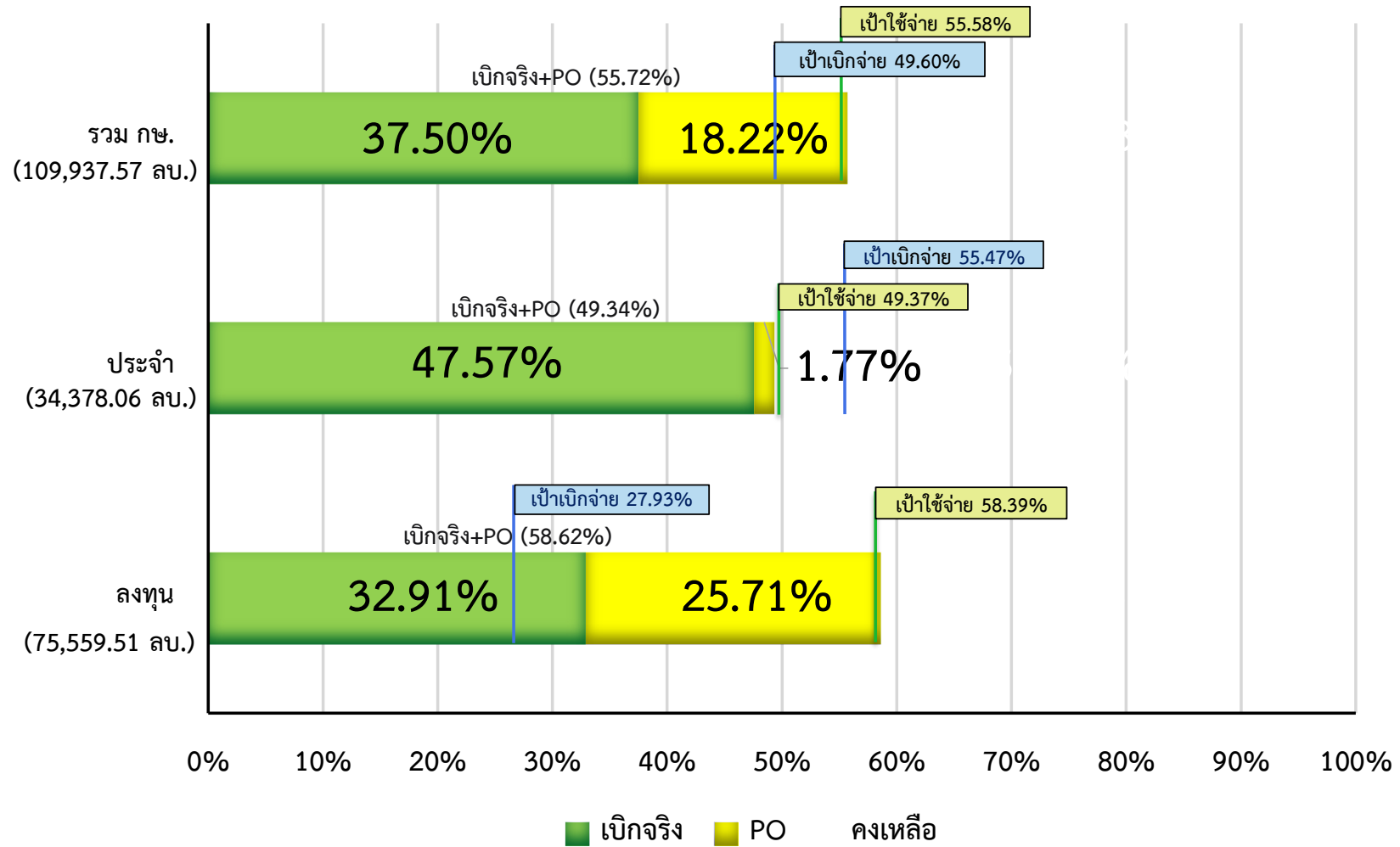
สรุปผลการเบิกจ่ายภาพรวม

ข้อมูลจากกรมบัญชีกลาง ณ วันที่ 25 มีนาคม 2565

ทั้งหมดมี 24 หน่วยงานระดับกระทรวง ทั้งประเทศเบิกจ่ายได้ร้อยละ 48.06

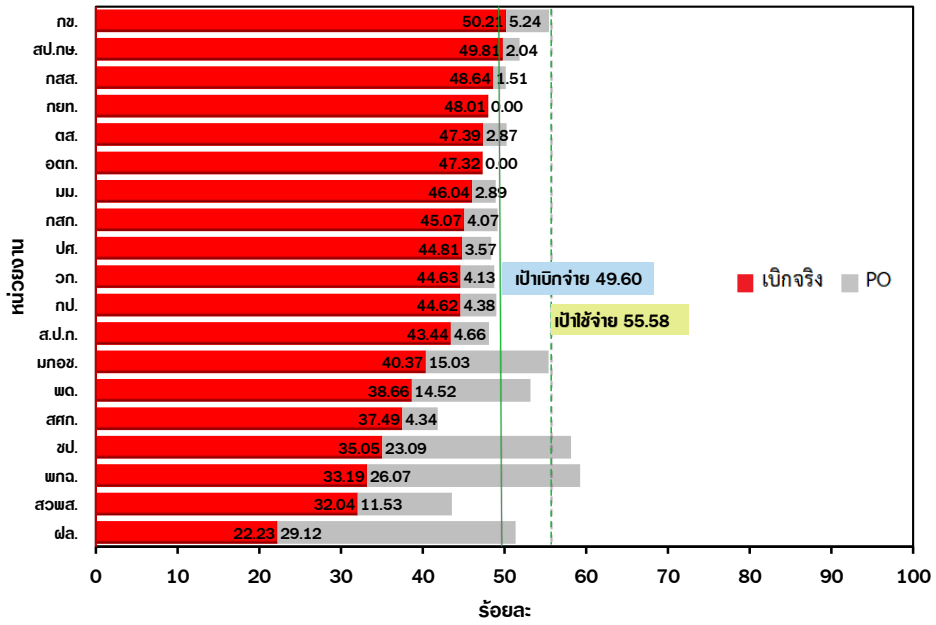
- เปรียบเทียบร้อยละการเบิกจ่ายจากน้อยไปมาก กษ.อยู่ลำดับที่ 4
- เปรียบเทียบร้อยละการเบิกจ่ายจากมากไปน้อย กษ.อยู่ลำดับที่ 21

ผลการใช้จ่ายงบประมาณประจำปี 2565 ของ กษ.
(ณ วันที่ 25 มีนาคม 2565)

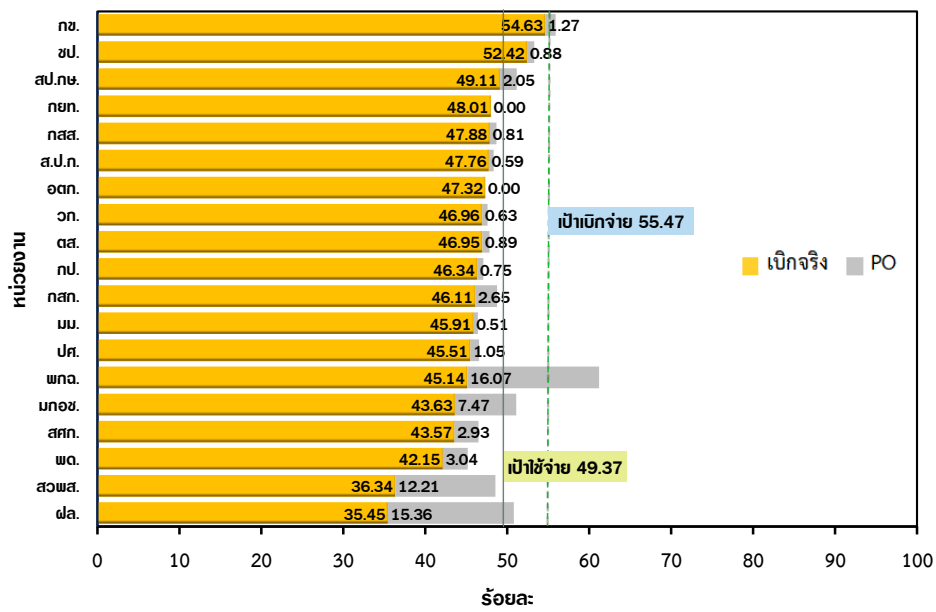


โดย กษ. เบิกจ่ายได้มากเป็นลำดับที่ 21 จากทั้งประเทศมี 24 หน่วยงาน

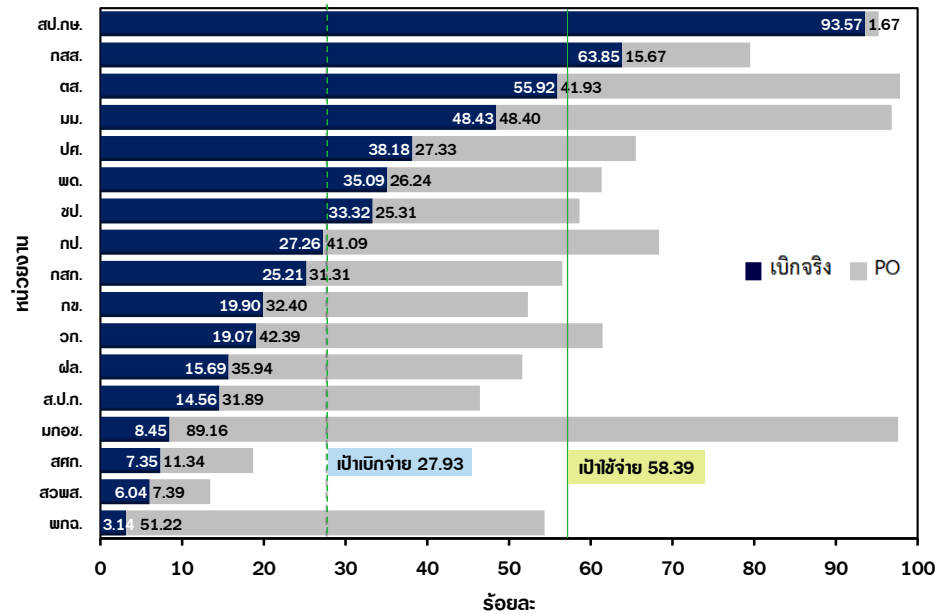
ผลการเบิกจ่ายงบประมาณปี 2565 ในภาพรวม กษ. รายหน่วยงาน ณ วันที่ 25 มี.ค. 65



ผลการเบิกจ่ายงบประมาณปี 2565 รายจ่ายประจำ กษ. รายหน่วยงาน ณ วันที่ 25 มี.ค. 65



ผลการเบิกจ่ายงบประมาณปี 2565 รายจ่ายลงทุน กษ. รายหน่วยงาน ณ วันที่ 25 มี.ค. 65



ผลการเบิกจ่ายของหน่วยงานในสังกัด กษ. (ข้อมูล ณ วันที่ 25 มีนาคม 2565)

(เรียงลำดับ % ผลการเบิกจ่ายภาพรวมจากมากไปน้อย)

หน่วย : ล้านบาท

หน่วยงาน	รายจ่ายประจำ												รายจ่ายลงทุน						ภาพรวม								
	รายจ่ายประจำ						งบสำหรับดำเนินการ						งบบุคลากร						ได้รับ	ใช้จ่าย (เบิกจ่าย + PO)			เบิกจ่าย				
	ได้รับ	ใช้จ่าย (เบิกจ่าย + PO) (เป้า 49.37%)			เบิกจ่าย (เป้า 55.47%)			(นอกเหนือจากงบบุคลากร)			ได้รับ	เบิกจ่าย	%	ได้รับ	เบิกจ่าย	%	ได้รับ	เบิกจ่าย		%	ใช้จ่าย (เบิกจ่าย + PO) (เป้า 55.58%)			เบิกจ่าย (เป้า 49.60%)			
		จำนวน	%	สูง/ต่ำ กว่าเป้า	จำนวน	%	สูง/ต่ำ กว่าเป้า	จำนวน	%	สูง/ต่ำ กว่าเป้า											จำนวน	%	สูง/ต่ำ กว่าเป้า	จำนวน	%	สูง/ต่ำ กว่าเป้า	จำนวน
รวม กษ.	34,378.06	16,962.38	49.34	-0.03	16,352.41	47.57	-7.90	10,470.37	4,343.80	41.49	23,907.68	12,008.61	50.23	75,559.51	44,294.03	58.62	0.23	24,869.60	32.91	4.98	109,937.57	61,256.41	55.72	0.14	41,222.01	37.50	-12.10
ส่วนราชการ	33,825.45	16,682.10	49.32	-0.05	16,133.08	47.70	-7.77	10,071.56	4,198.38	41.69	23,753.88	11,934.70	50.24	75,458.96	44,264.36	58.66	0.27	24,864.67	32.95	5.02	109,284.41	60,946.46	55.77	0.19	40,997.75	37.51	-12.09
1. กษ.	1,778.28	994.14	55.90	6.53	971.49	54.63	-0.84	1,085.92	633.17	58.31	692.37	338.33	48.87	259.60	135.79	52.31	-6.08	51.67	19.90	-8.03	2,037.89	1,129.93	55.45	-0.13	1,023.16	50.21	0.61
2. สป.กษ.	1,068.76	546.82	51.16	1.79	524.91	49.11	-6.36	378.13	164.96	43.63	690.63	359.95	52.12	16.95	16.14	95.24	36.85	15.86	93.57	65.64	1,085.70	562.96	51.85	-3.73	540.77	49.81	0.21
3. กสส.	2,468.85	1,202.07	48.69	-0.68	1,182.08	47.88	-7.59	714.43	294.49	41.22	1,754.42	887.59	50.59	123.04	97.84	79.51	21.12	78.56	63.85	35.92	2,591.90	1,299.90	50.15	-5.43	1,260.64	48.64	-0.96
4. ตส.	1,158.84	554.38	47.84	-1.53	544.12	46.95	-8.52	328.07	127.95	39.00	830.77	416.17	50.09	58.82	57.56	97.85	39.46	32.90	55.92	27.99	1,217.67	611.94	50.26	-5.32	577.01	47.39	-2.21
5. มม.	480.59	223.08	46.42	-2.95	220.65	45.91	-9.56	203.41	80.97	39.81	277.18	139.67	50.39	25.19	24.39	96.83	38.44	12.20	48.43	20.50	505.78	247.47	48.93	-6.65	232.85	46.04	-3.56
6. กสท.	4,733.21	2,307.95	48.76	-0.61	2,182.32	46.11	-9.36	1,234.07	393.61	31.90	3,499.15	1,788.71	51.12	246.12	139.13	56.53	-1.86	62.06	25.21	-2.72	4,979.34	2,447.08	49.14	-6.44	2,244.38	45.07	-4.53
7. ปศ.	4,681.90	2,179.74	46.56	-2.81	2,130.74	45.51	-9.96	1,353.62	451.02	33.32	3,328.28	1,679.72	50.47	497.41	325.85	65.51	7.12	189.90	38.18	10.25	5,179.31	2,505.59	48.38	-7.20	2,320.64	44.81	-4.79
8. วก.	2,814.97	1,339.75	47.59	-1.78	1,322.01	46.96	-8.51	648.79	247.85	38.20	2,166.19	1,074.16	49.59	257.12	158.02	61.46	3.07	49.02	19.07	-8.86	3,072.10	1,497.77	48.75	-6.83	1,371.03	44.63	-4.97
9. กป.	3,140.17	1,478.46	47.08	-2.29	1,455.02	46.34	-9.13	934.53	352.72	37.74	2,205.64	1,102.30	49.98	311.26	212.75	68.35	9.96	84.84	27.26	-0.67	3,451.43	1,691.21	49.00	-6.58	1,539.87	44.62	-4.98
10. สป.ก.	1,161.39	561.54	48.35	-1.02	554.67	47.76	-7.71	405.56	162.78	40.14	755.83	391.89	51.85	173.78	80.71	46.44	-11.95	25.30	14.56	-13.37	1,335.17	642.25	48.10	-7.48	579.97	43.44	-6.16
11. มกอช.	202.80	103.63	51.10	1.73	88.47	43.63	-11.84	107.72	40.03	37.16	95.08	48.44	50.95	20.67	20.17	97.61	39.22	1.75	8.45	-19.48	223.47	123.80	55.40	-0.18	90.22	40.37	-9.23
12. พต.	1,993.96	900.95	45.18	-4.19	840.42	42.15	-13.32	924.32	287.43	31.10	1,069.64	552.99	51.70	1,954.56	1,198.75	61.33	2.94	685.89	35.09	7.16	3,948.52	2,099.70	53.18	-2.40	1,526.31	38.66	-10.94
13. สศท.	500.94	232.93	46.50	-2.87	218.26	43.57	-11.90	171.11	52.49	30.68	329.83	165.77	50.26	100.95	18.87	18.69	-39.70	7.42	7.35	-20.58	601.89	251.80	41.83	-13.75	225.68	37.49	-12.11
14. ขป.	7,007.81	3,735.05	53.30	3.93	3,673.53	52.42	-3.05	1,168.35	802.14	68.66	5,839.46	2,871.39	49.17	70,135.62	41,118.70	58.63	0.24	23,366.86	33.32	5.39	77,143.43	44,853.74	58.14	2.56	27,040.40	35.05	-14.55
15. ฝล.	632.97	321.61	50.81	1.44	224.37	35.45	-20.02	413.54	106.76	25.82	219.43	117.62	53.60	1,277.85	659.70	51.63	-6.76	200.45	15.69	-12.24	1,910.82	981.31	51.36	-4.22	424.83	22.23	-27.37
องค์การมหาชน	467.66	239.65	51.24	1.87	178.71	38.21	-17.26	330.74	113.47	34.31	136.92	65.24	47.65	100.55	29.68	29.52	-28.87	4.92	4.90	-23.03	568.21	269.33	47.40	-8.18	183.63	32.32	-17.28
1. พกฉ.	99.40	60.84	61.21	11.84	44.87	45.14	-10.33	59.20	24.39	41.20	40.20	20.48	50.93	39.52	21.48	54.35	-4.04	1.24	3.14	-24.79	138.92	82.32	59.26	3.68	46.11	33.19	-16.41
2. สวพส.	368.26	178.81	48.55	-0.82	133.84	36.34	-19.13	271.55	89.08	32.81	96.72	44.76	46.28	61.03	8.20	13.43	-44.96	3.68	6.04	-21.89	429.29	187.01	43.56	-12.02	137.53	32.04	-17.56
รัฐวิสาหกิจ	84.95	40.63	47.83	-1.54	40.63	47.83	-7.64	68.07	31.96	46.95	16.88	8.67	51.37	0.00	0.00	0.00	-58.39	0.00	0.00	-27.93	84.95	40.63	47.83	-7.75	40.63	47.83	-1.77
1. กยท.	62.49	30.00	48.01	-1.36	30.00	48.01	-7.46	62.49	30.00	48.01	0.00	0.00	0.00	0.00	0.00	0.00	-58.39	0.00	0.00	-27.93	62.49	30.00	48.01	-7.57	30.00	48.01	-1.59
2. อตท.	22.46	10.63	47.32	-2.05	10.63	47.32	-8.15	5.57	1.96	35.07	16.88	8.67	51.37	0.00	0.00	0.00	-58.39	0.00	0.00	-27.93	22.46	10.63	47.32	-8.26	10.63	47.32	-2.28

หมายเหตุ : หน่วยงานต่างๆ รายงานผลการเบิกจ่ายให้ สศท. ณ วันที่ 25 มีนาคม 2565 ดัวยอดภายในเวลา 14.00 น.

ผลการเบิกจ่ายเงินงบประมาณประจำปี 2565 ตั้งแต่ต้นปีงบประมาณ จนถึงวันที่ 25 มีนาคม 2565

จำแนกตามกระทรวง เรียงลำดับผลการเบิกจ่ายจากน้อยไปมาก

หน่วย : ล้านบาท

ลำดับที่	กระทรวง	รายจ่ายประจำ					รายจ่ายลงทุน					รวม					ลำดับที่ (มากไปน้อย)
		วงเงิน งบประมาณ หลังโอน เปลี่ยนแปลง	งวด	PO+สำรองเงิน มีหนี้	เบิกจ่าย	% เบิกจ่ายต่อ งบประมาณ หลังโอน เปลี่ยนแปลง	วงเงิน งบประมาณ หลังโอน เปลี่ยนแปลง	งวด	PO+สำรอง เงินมีหนี้	เบิกจ่าย	% เบิกจ่ายต่อ งบประมาณ หลังโอน เปลี่ยนแปลง	วงเงินงบประมาณ หลังโอนเปลี่ยนแปลง	งวด	PO+สำรองเงิน มีหนี้	เบิกจ่าย	% เบิกจ่ายต่อ งบประมาณ หลังโอน เปลี่ยนแปลง	
1	กระทรวงคมนาคม	11,796.74	8,903.25	238.06	5,638.95	47.80	161,367.57	161,367.57	96,335.58	46,878.07	29.05	173,164.30	170,270.82	96,573.64	52,517.02	30.33	24
2	กระทรวงอุตสาหกรรม	3,500.53	2,451.83	370.95	1,362.80	38.93	840.53	840.53	422.16	243.49	28.97	4,341.06	3,292.36	793.11	1,606.29	37.00	23
3	กระทรวงวัฒนธรรม	4,819.17	3,622.08	205.85	2,136.62	44.34	2,174.37	2,170.55	597.32	471.37	21.68	6,993.54	5,792.63	803.17	2,607.99	37.29	22
4	กระทรวงเกษตรและสหกรณ์	34,498.52	26,015.16	546.95	16,403.75	47.55	75,354.10	75,354.10	19,353.08	26,049.24	34.57	109,852.62	101,369.26	19,900.03	42,452.99	38.65	21
5	กระทรวงการท่องเที่ยวและกีฬา	4,025.34	3,018.19	97.49	1,721.58	42.77	1,067.52	1,067.52	363.93	267.62	25.07	5,092.86	4,085.71	461.43	1,989.20	39.06	20
6	กระทรวงกลาโหม	150,944.64	113,589.39	4,991.84	65,947.73	43.69	48,992.59	48,992.59	10,353.90	15,181.82	30.99	199,937.23	162,581.98	15,345.74	81,129.55	40.58	19
7	กระทรวงทรัพยากรธรรมชาติและสิ่งแวดล้อม	15,709.48	11,759.86	264.79	7,479.13	47.61	12,401.87	12,326.81	5,672.82	4,115.05	33.18	28,111.34	24,086.67	5,937.62	11,594.18	41.24	18
8	กระทรวงพาณิชย์	5,296.47	3,957.38	438.19	2,418.52	45.66	1,048.61	1,048.61	444.66	226.35	21.59	6,345.07	5,005.98	882.85	2,644.87	41.68	17
9	สำนักงานรัฐมนตรี	23,142.87	17,357.50	1,144.15	10,053.61	43.44	10,599.19	10,414.01	3,241.05	4,396.95	41.48	33,742.06	27,771.51	4,385.20	14,450.56	42.83	16
10	ส่วนราชการไม่สังกัดสำนักนายกรัฐมนตรี กระทรวง	104,872.75	78,676.62	633.41	50,556.65	48.21	17,751.95	17,751.95	10,192.79	2,002.13	11.28	122,624.70	96,428.57	10,826.19	52,558.78	42.86	15
11	กระทรวงยุติธรรม	21,227.72	15,832.67	339.51	10,319.73	48.61	2,966.64	2,876.22	869.94	711.84	23.99	24,194.37	18,708.89	1,209.45	11,031.57	45.60	14
12	กระทรวงศึกษาธิการ	315,595.23	236,641.21	329.47	149,826.48	47.47	14,831.36	14,787.69	6,331.01	4,436.68	29.91	330,426.59	251,428.90	6,660.48	154,263.16	46.69	13
13	กระทรวงพลังงาน	2,018.02	1,651.72	52.79	1,100.24	54.52	689.43	689.43	327.28	192.12	27.87	2,707.45	2,341.14	380.07	1,292.36	47.73	12
14	กระทรวงสาธารณสุข	136,931.91	102,723.39	276.95	69,612.63	50.84	16,906.75	16,899.94	8,825.30	5,166.30	30.56	153,838.66	119,623.33	9,102.25	74,778.94	48.61	11
15	กระทรวงการต่างประเทศ	7,102.31	5,088.79	105.37	3,516.62	49.51	304.19	304.19	4.29	106.19	34.91	7,406.50	5,392.98	109.66	3,622.81	48.91	10
16	กระทรวงมหาดไทย	239,621.69	186,964.39	858.47	138,792.41	57.92	75,891.40	75,691.40	19,564.84	15,914.88	20.97	315,513.09	262,655.79	20,423.31	154,707.29	49.03	9
17	กระทรวงการพัฒนาสังคมและความมั่นคงของมนุษย์	23,181.83	17,416.02	50.52	11,676.81	50.37	1,443.11	1,443.11	117.12	1,132.46	78.47	24,624.94	18,859.13	167.63	12,809.27	52.02	8
18	หน่วยงานของรัฐสภา	5,977.38	4,476.71	48.78	2,693.33	45.06	2,110.96	2,110.96	0.02	1,642.25	77.80	8,088.34	6,587.66	48.80	4,335.58	53.60	7
19	กระทรวงดิจิทัลเพื่อเศรษฐกิจและสังคม	4,191.63	3,394.99	710.04	1,892.98	45.16	2,633.57	2,458.21	200.73	1,845.96	70.09	6,825.20	5,853.21	910.77	3,738.95	54.78	6
20	หน่วยงานของศาล	21,634.83	16,765.00	-	11,891.12	54.96	1,305.98	1,305.98	-	790.66	60.54	22,940.81	18,070.98	-	12,681.78	55.28	5
21	กระทรวงการคลัง	265,870.78	198,810.91	525.94	161,727.05	60.83	7,732.04	7,602.57	1,524.95	4,139.67	53.54	273,602.82	206,413.47	2,050.89	165,866.72	60.62	4
22	กระทรวงการอุดมศึกษา วิทยาศาสตร์ วิจัย และนวัตกรรม	93,125.32	69,958.56	977.76	54,465.43	58.49	30,321.28	29,930.99	4,192.91	20,514.06	67.66	123,446.60	99,889.56	5,170.68	74,979.50	60.74	3
23	หน่วยงานอิสระของรัฐ	16,015.84	12,041.82	-	11,080.76	69.19	2,443.14	2,291.74	-	2,025.20	82.89	18,458.97	14,333.56	-	13,105.96	71.00	2
24	กระทรวงแรงงาน	49,356.35	37,010.97	42.29	35,350.68	71.62	345.54	345.54	147.31	58.91	49,701.89	37,356.51	189.60	35,409.58	71.24	1	
	รวม	1,560,457.36	1,178,128.40	13,249.58	827,665.61	53.04	491,523.67	490,072.21	189,083.00	158,509.28	32.25	2,051,981.02	1,668,200.60	202,332.58	986,174.88	48.06	

หมายเหตุ : 1. ข้อมูลเบื้องต้น

2. แผนการใช้จ่ายเป็นแผนสะสมตั้งแต่ต้นปีงบประมาณจนถึงวันที่ 25 มีนาคม 2565

ที่มา : ระบบการบริหารการเงินการคลังภาครัฐแบบอิเล็กทรอนิกส์ (GFMIS)

รวบรวม : กรมบัญชีกลาง

ข้อมูล ณ วันที่ 25 มีนาคม 2565